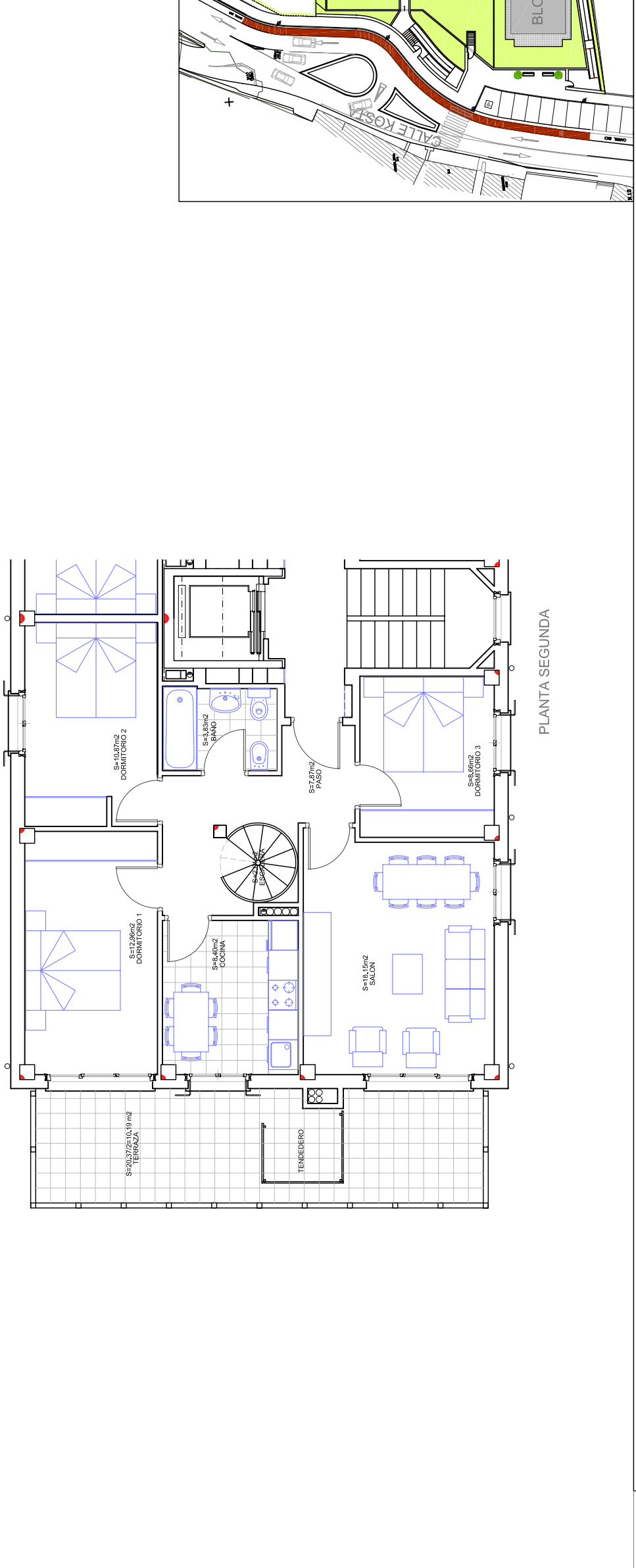
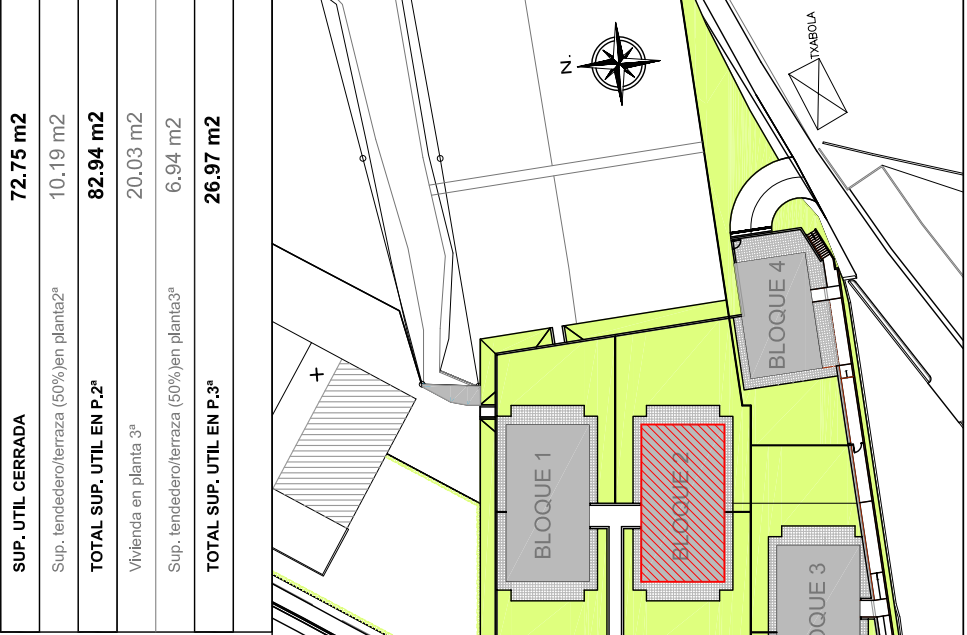


Nº DE BLOQUE	2
TIPO DE VIVIENDA	2.A
SUP. UTIL	
Salon	18,15 m2
Cocina	8,4 m2
Dormitorio 1	12,96 m2
Dormitorio 2	10,87 m2
Dormitorio 3	8,66 m2
Baño	3,83 m2
Pasillo / Escalera	9,88 m2

SUP. UTIL CERRADA	72,75 m2
Sup. tendadero/terraza (50%) en planta 2ª	10,19 m2
TOTAL SUP. UTIL EN P. 2ª	82,94 m2
Vivienda en planta 3ª	20,03 m2
Sup. tendadero/terraza (50%) en planta 3ª	6,94 m2
TOTAL SUP. UTIL EN P. 3ª	26,97 m2



	HONDARRIBIA EXEKUZIO EGITASMOA 23 ETXEBIZITZA KARMENTORENAN (KOSTA KALEA) PROYECTO DE EJECUCION DE 23 VIVIENDAS EN KARMENTORENA (CALLE KOSTA)	EQUIPO REACTOR JOSE JAVIER URANGA URANGA ARQUITECTO PATXI GASTAMIZNA SANTA COLOMA ARQUITECTO	PROMOTOR CARMENTORENA S.L.	ERAGILEZA PLANO	BANAKUNTZA OINAK. 2. OINA. A ETXEBIZITZA 2 ERAIKINA. BLOQUE 2 PLANTAS DE DISTRIBUCION. PLANTA 2ª. VIVIENDA A	ESCALA 1:100	ZIK FEBRERO
	TITULADORA OTSALA FEBRERO						